



CHAMBRES D'HÔTES - LE MOULIN DE TAINGY - LES HAUTS DE FORT ERRE

LE MOULIN DE TAINGY

Chambres d'hôtes aux Hauts De Forterre

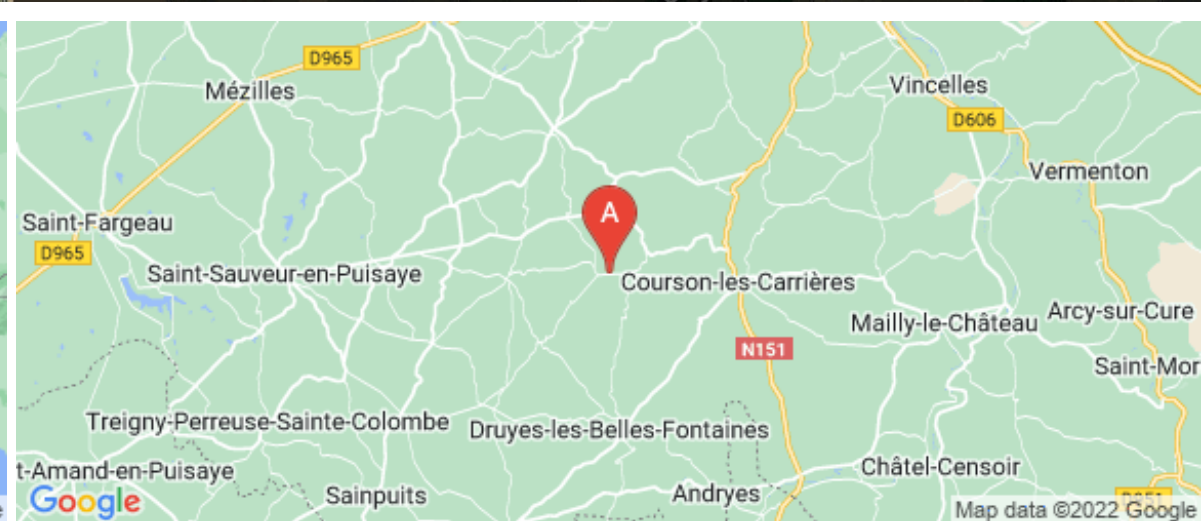
<https://lemoulinjetaingy.fr>



Le Moulin de Taingy

☎ 03 86 41 55 66
☎ 06 35 97 77 49

A Le Moulin de Taingy : 3, rue d'Arcy
TAINGY 89560 LES HAUTS DE FORTERRE





Le Moulin de Taingy

 La Chambre

Idéalement située entre le Chantier médiéval de Guédelon et Vézelay, Auxerre et Clamecy, la chambre peut accueillir 2 personnes. Cette chambre est indépendante, en rez de chaussée et très calme. La propriétaire saura vous conseiller pour visiter châteaux, villages et vignobles.



Infos sur l'établissement



Communs

A proximité propriétaire
Habitation indépendante

Entrée indépendante
Jardin commun



Activités



Internet



Parking

Parking



Services

Nettoyage / ménage



Extérieurs





La Chambre



Chambre



2

personnes
(Maxi: 3 pers.)



1

chambre



23

m2

Cette chambre peut accueillir 2 pers (2 lits jumeaux de 90 cm) , indépendante, en rez de chaussée et très calme. Elle est accessible aux personnes à mobilité réduite ; Située à 10 m de la maison du propriétaire ; terrasse avec vue sur la campagne ; lit bébé possible.

Le petit déjeuner est servi dans la véranda ou près de la cheminée .



<i>Chambres</i>	Chambre(s): 1 Lit(s): 2	dont lit(s) 1 pers.: 2 dont lit(s) 2 pers.: 0
<i>Salle de bains / Salle d'eau</i>	Salle de bains avec douche Sèche cheveux	Salle de bains privée Sèche serviettes
	Salle(s) de bains (avec baignoire): 1	
<i>WC</i>	WC: 1 WC privés	
<i>Cuisine</i>		
<i>Autres pièces</i>	Terrasse	
<i>Media</i>		
<i>Autres équipements</i>		
<i>Chauffage / AC</i>	Chauffage	
<i>Exterieur</i>	Abri pour vélo ou VTT Jardin Terrain non clos	Cour commune Salon de jardin
<i>Divers</i>		



A savoir : conditions de la location

Arrivée

Départ

*Langue(s)
parlée(s)* Anglais

*Annulation/
Prépaiement/
Dépot de
garantie*

*Moyens de
paiement*

Ménage

*Draps et Linge
de maison* Draps et/ou linge compris

*Enfants et lits
d'appoints* Lit bébé
Lit d'appoints pour 3ème personne

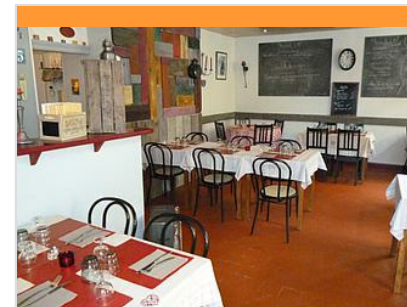
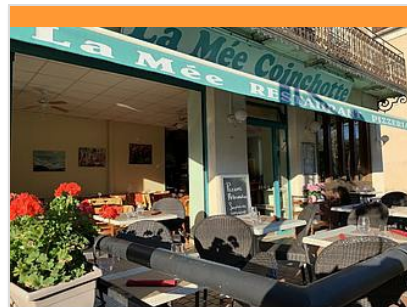
*Animaux
domestiques* Les animaux ne sont pas admis.

Tarifs (au 04/08/22)

Le Moulin de Taingy

Tarif standard pour 2 personnes. Petit déjeuner compris. Réduction de -5 euros pour 1 personne. Supplément de 20 euros pour 3 personnes .

Tarifs en €:	Tarif 1 nuit en semaine (L, M, M, J, D)	Tarif 1 nuit en weekend (V ou S)	Tarif 2 nuits weekend (V+S)	Tarif 7 nuits semaine
du 01/01/2022 au 31/12/2022	70€	70€		



Le Moulin de Vanneau

☎ 03 86 45 59 80
Route de Mézilles

🌐 <http://www.moulin-de-vanneau.fr>

12.1 km

📍 SAINTS-EN-PUISAYE



Une parenthèse dans le temps ! Moulin à eau en fonctionnement. Ferme d'antan vivante. Sentier botanique. Musée et collection d'outils anciens. Au Moulin de Vanneau : convivialité, culture, détente... Mais aussi gastronomie locale. Nous vous accueillons à l'ombre des aulnes, sur une terrasse longeant le bief du moulin ou dans la belle salle de l'auberge nichée dans l'ancien grenier à grains. Vous pourrez déguster les produits de la ferme à travers une cuisine alliant tradition et découverte (fras à la sauge, terrine aux herbes du potager, agneau aux épices rôti au four à bois, clafoutis à la rhubarbe... et jus de pomme, bières ou vins issus de l'agriculture biologique ou biodynamique.

Le Relais de Sainte-Colombe

☎ 03 86 44 84 55

3, place de l'Eglise Sainte Colombe sur Loing

🌐 <http://www.restaurant-sainte-colombe-sur-loing.fr>

📍 TREIGNY-PERREUSE-SAINTE-COLOMBE



Situé au cœur de l'Yonne, le Relais de Sainte-Colombe est un bar restaurant qui vous propose pour vos repas étapes lors de vos séjours touristiques dans notre région, une ambiance conviviale et chaleureuse où vous pourrez déguster les spécialités de la Bourgogne et découvrir l'incontournable menu du jour.

La Mée Coinchotte

☎ 03 86 44 20 32
11, rue Paul-Bert

15.7 km

📍 TOUCY



La Mée, restaurant emblématique de Toucy avec sa belle terrasse et une salle de restaurant ouverte sur la rue principale du village. Un côté pizzeria, l'autre plutôt brasserie. Un travail de qualité avec des produits savoureux et frais.

La p'tite rue Colette

☎ 03 86 74 38 09
5, rue Colette

15.7 km

📍 TOUCY



Murielle et Patrice vous accueillent dans un endroit sympathique et vous réservent un accueil chaleureux. Au menu : crêpes et galettes. Belle terrasse en été.

Le Moulin de Corneil

☎ 03 86 45 41 94
3, place Lucien Gaubert

🌐 <https://www.lemoulindecorneil.fr/>

20.4 km

📍 MEZILLES



Installé dans cet ancien moulin, ce restaurant se veut chaleureux et convivial. On apprécie son cadre à l'esprit campagne sobrement souligné par les tomettes au sol, les pierres apparentes et le brun des poutres. Côté cuisine, c'est simple, on se croirait à la maison ! Les produits frais et de saison sont largement employés, travaillés simplement juste de quoi rehausser leurs saveurs. Au menu du midi, on vous laisse saliver devant une tartine de poivrons marinés et chèvre frais, puis sur une papillote de cabillaud et pistou d'olives noires, pour terminer par une délicieuse crème brûlée maison.



Auberge La Demoiselle

☎ 03 86 74 10 58

2, place de la République

🌐 <http://www.auberge-lademoiselle.com>

25.8 km

📍 SAINT-FARBEAU



Cette bâtisse du XIXe siècle occupe une place privilégiée face au château. Le portrait de Mademoiselle de Montpensier, cousine de Louis XIV, exilée à Saint-Fargeau, orne la cheminée en briques de la salle à manger avec sa décoration jaune, gaie et chaleureuse. Sous les poutres apparentes des deux salles rustiques tout comme sur la terrasse d'été fleurie et abritée, vous aurez tout le loisir de découvrir et déguster la cuisine régionale variée préparée avec soin par le Chef qui vous propose un choix de quatre menus et sa carte. La réservation est conseillée. Pour vos banquets, repas de famille ou d'affaire consultez nous, nous vous proposerons des solutions adaptées à vos souhaits.



Location de vélo électrique à Druyes

1 Le Village

🌐 <https://www.veloloc89.fr/>

7.9 km

📍 DRUYES-LES-BELLES-FONTAINE



Plusieurs types de vélo sont disponibles à la location, du vélo avec moteur roue, au VTT très sportif avec motorisation moteur Bosch. Originaires de la région, nous serons à même de vous indiquer les meilleurs itinéraires possibles, pour une pratique libre du vélo de votre part sur la commune et limitrophe. N'hésitez pas à nous appeler au 07 81 31 03 74!



Ferme Équestre de Pesteau

☎ 03 86 41 64 64#03 86 41 64 64

Pesteau-le-Bas n° 19

🌐 <http://www.equi-gite-pesteau.com>

9.0 km

📍 MERRY-SEC



Labellisé Centre Équestre, Poney-club et Centre de Tourisme Équestre. Baby-poney à partir de 3 ans, balades pour tout public, stages pour enfants, randonnées d'une journée à une semaine. Accueil d'individuels, de familles, de groupes et de C.E. Spécialisé en T.R.E.C. (Techniques de Randonnée Équestre de Compétition).



Parc Aventure du Bois de la Folie

☎ 03 86 74 70 33#03 86 74 70 33

Route Départementale 185

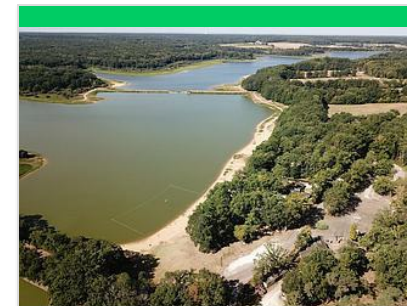
🌐 <http://www.natureadventure.fr>

18.8 km

📍 TREIGNY-PERREUSE-SAINTE-COMBE



Le Parc du Bois de la Folie : Dans un cadre naturel exceptionnel, de multiples activités pour partager des moments inoubliables ! ACCROBRANCHE : treize parcours de difficultés progressives, répartis sur un bois clos de 8ha. 185 jeux, dont 36 tyroliennes qui vous procureront de réelles sensations, des parcours accrobranche pour les petits comme les plus grands. A partir du 4 ans. EXPLOR' GAME : Retrouver la trace de l'espion disparu dans la forêt, résoudre les énigmes pour combattre les ennemis. Un jeu en plein forêt (à partir de 2 personnes). Les jeunes de 8 à 11 ans doivent jouer avec un adulte. PAINT BALL : Alliant stratégie, précision et fair-play, le paint-ball vous offre tous les ingrédients d'une expérience unique et inoubliable. Venez-vous mesurer aux autres et à vous-même !



Lac du Bourdon

☎ 03 86 74 10 07

La Calanque

22.0 km

📍 SAINT-FARBEAU



En Puisaye, c'est "the place to be" des activités nautiques de plein air. Le lac du Bourdon offre de nombreuses activités : aviron, voile, pêche, randonnée, loisirs équestres, pédalos...vous en voulez plus ? Alors testez le paddle sur les rives du lac ou le kayak polo pour vous défouler. Le canoë vous permettra aussi de découvrir la faune et la flore protégée en toute discrétion. Envie de piquer une tête ? direction la plage et sa baignade surveillée en juillet-août. Restauration et camping.



Le Mystère de la rivière rouge - Enquête

☎ 03 86 74 10 07

Place de l'Hôtel de Ville

📱 <https://www.legendr.app/>

25.8 km

📍 SAINT-FARGEAU



Panique à Saint-Fargeau ! Chaque semaine depuis quelque temps, la couleur de l'eau vire au rouge et personne n'en a l'explication. Muni de votre smartphone, découvrez le patrimoine et l'histoire de la ville pour mener l'enquête et trouver les responsables. Vous êtes prêts ? (Captation 360° du beffroi, vidéos, mini-jeux, audio et parcours inspiré de faits réels). Circuit familial facile de 800 mètres, accessible en poussette. Durée : 1h). Pour télécharger ce parcours, voici les différentes étapes : 1. Téléchargez l'application gratuite Legendr via votre play store ou apple store. 2. Sélectionnez la ville de Saint-Fargeau. 3. Téléchargez gratuitement le parcours. 4. Besoin d'aide lors de votre balade ? N'hésitez pas à activer le point d'interrogation ? en haut à droite de votre écran. Bonne aventure !



Cyclorail de Puisaye

☎ 06 32 45 63 91

2, rue de Ponnassat

📱 <http://www.cyclorail.com>

35.1 km

📍 CHARNY OREE DE PUISAYE



Location de vélorails équipés pour une balade de 10 à 30 km aller-retour maximum sur une ancienne voie ferrée, à la découverte de la Puisaye-Forterre. Plus longue balade de France. 4 durées différentes proposées : 2h, 3h, 5h et journée complète. Possibilité de pique-niquer pendant la balade à plusieurs endroits ou de s'arrêter au restaurant au 5e kilomètre à Saint-Martin-sur-Ouanne.



Sentier Colette

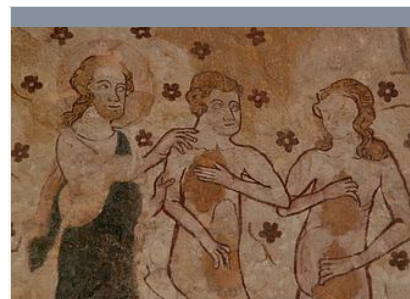
☎ 03 86 45 61 31

📱 <https://www.puisaye-tourisme.fr/preparez-votre-visite>

16.1 km



Ce chemin, dédié à Colette, a été ouvert en 1993 par les élèves du collège Colette de Saint-Sauveur-en-Puisaye. Le long de ce chemin, tout rappelle les récits de cet écrivain née à Saint-Sauveur-en-Puisaye en 1873. Cet auteur a si bien décrit son pays natal - même si elle a nommé les villages, les personnages par d'autres noms - que chaque recoin, sent bon sa littérature.



Peintures murales en Puisaye-Sainte Anne, Saint Pierre et Saint Fiacre

☎ 03 86 74 10 07

📱 <https://www.puisaye-tourisme.fr/preparez-votre-visite>

25.8 km



La Puisaye : pas seulement du bleu et du vert dans le paysage, mais aussi de l'ocre dans son sous-sol. C'est à partir de pigment naturel que des artistes depuis le XIIe siècle ont orné beaucoup d'édifices religieux de cette région. Cette randonnée permet d'en découvrir trois parmi la quinzaine répertoriés à ce jour. Circuit sur de petites routes envoûtantes...



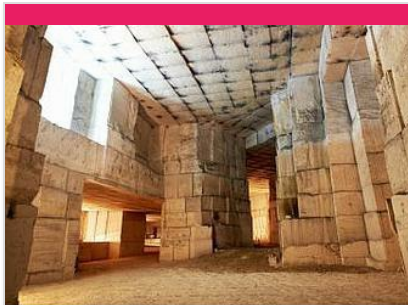
Le Circuit des Enseignes de Taingy

0.7 km

📍 LES HAUTS DE FORTERRE



A travers un circuit de 2 km, l'association des Amis du Patrimoine a souhaité mettre en lumière un pan de l'histoire locale oublié en installant 28 enseignes d'artistes contemporains sur les maisons qui accueilleraient artisans et commerçants à la fin du XIXe siècle, afin de donner la pleine mesure de l'activité économique d'alors et d'en conserver la mémoire.



Carrière Souterraine d'Aubigny

☎ 03 86 52 38 79#03 86 41 91 90
Hameau d'Aubigny Taingy
🌐 <http://www.carriere-aubigny.com>

1.6 km
📍 LES HAUTS DE FORTERRE 🏰 2

La pierre de cette carrière exploitée depuis des centaines d'années a été utilisée pour la construction de l'Opéra, de l'hôtel de ville de Paris, du Conservatoire national des arts et métiers, des cathédrales d'Auxerre et de Sens et de nombreux édifices publics. L'extraction des blocs de pierre a laissé place à d'impressionnantes grottes portant les traces des lances et des aiguilles, seuls outils utilisés par les carriers pendant des siècles.

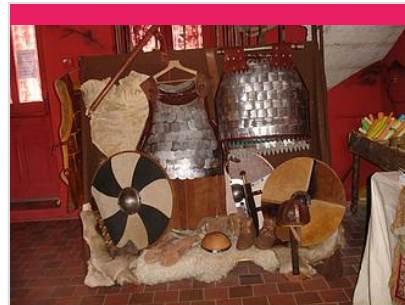


Château-Fort des Comtes d'Auxerre et de Nevers

☎ 03 86 41 51 71
17, rue du Château
🌐 <http://www.chateau-de-druyes.com>

7.7 km
📍 DRUYES-LES-BELLES-FONTAINE 🏰 3

Prototype d'une série de châteaux construits à la fin du règne de Philippe Auguste, cette construction au plan carré, sans donjon, avait son logis seigneurial adossé à la courtine sud et comprenait de magnifiques salles avec un décor d'ouvertures et d'arcatures romanes juxtaposées (la galerie romane s'ouvre encore aujourd'hui sur la vallée). Ses vestiges imposants dominent la ville basse construite autour des sources de la Druyes ; du château, il reste les murs et les tours d'enceinte ainsi que l'imposante poterne qui défendait l'entrée principale (sur trois étages, dont la terrasse accessible lors de la visite). L'importance de ces vestiges, leur situation au sommet d'un piton rocheux, confèrent à l'ensemble une majesté et une puissance impressionnantes. À ne pas manquer, dans la ville basse, la belle église romane dédiée à saint Romain et le tilleul classé, le lavoir, la maison natale de Jean-Roch Coignet, l'auteur des célèbres Cahiers du capitaine Coignet et celle de l'ingénieur Jean Berthoin, le père de l'aérotrain. Aire de pique-nique et jeux pour enfants vers les



Musée de la Bataille de Fontenoy

☎ 03 86 44 02 18
Rue Marien
🌐 <https://www.bataille-fontenoy841.fr/>

8.7 km
📍 FONTENOY 🏰 4

C'est à Fontenoy-en-Puisaye qu'eut lieu le 25 juin 841, l'importante bataille qui opposa les trois petits fils de Charlemagne : Lothaire, Louis le Germanique et Charles le Chauve, prélude au traité de Verdun signé en 843 qui consumma le partage de l'Empire (un obélisque commémoratif se trouve route de Thury). Au rez-de-chaussée, maquettes de Jacques Perreaut et peintures de Fabienne Dubois évoquant le site de la bataille (sculptures à découvrir dans le bourg). À l'étage, un combattant carolingien armé vous attend. Revivez cette page d'histoire grâce à une maquette animée de bande-son. Le musée s'est enrichi de pointes de lances trouvées sur le site.



Le Marais d'Andryes

☎ 06 82 88 89 62
Étang de Cornoy D 39
🌐 <https://www.marais-andryes.fr>

9.4 km
📍 ANDRYES 🏰 5

Une balade sensorielle et dépaysante au cœur d'un site naturel unique et préservé ! Trois sentiers d'interprétation s'offrent à vous : le sentier de découverte (3,6 km), le sentier de naturalité (500 m) et le sentier de perception environnementale (500 m). Le guide du visiteur, que vous trouverez à l'entrée du marais, vous donnera toutes les informations nécessaires sur la faune, la flore et le patrimoine liés à cette zone naturelle unique de l'Yonne.



Centre Régional d'Art Contemporain

☎ 03 86 44 02 18
Château du Tremblay
🌐 <http://crac-fontenoy.fr/>

9.5 km
📍 FONTENOY 🏰 6

Au Centre d'Art de Fontenoy, trois espaces permanents sont dédiés, l'un à M'An Jeanne, vieille dame de 71 ans qui révéla avec des pastels tout un univers fantastique, les deux autres à l'œuvre de Fernand Rolland, peintre et poète et Jean-Louis Vetter, sculpteur ; tous deux fondateurs du Centre Régional d'Art Contemporain. Deux expositions temporaires sont proposées au public pendant la saison.



La Ferme du Moulin de Vanneau

☎ 03 86 45 59 80

Route de Mézilles

🌐 <http://www.moulin-de-vanneau.fr>

12.5 km

📍 SAINTS-EN-PUISAYE



Envie de passer un moment sympa en famille ? Bienvenue au Moulin Vanneau, une ferme d'antan où oies, chats, poneys ou encore cochons vivent comme au bon vieux temps. Pourquoi ne pas découvrir les lieux lors d'une balade en calèche, à Pony ou à cheval de trait ? Découvrez ensuite le fonctionnement du moulin à eau toujours en activité. La fabrication de farine n'aura plus de secret pour vous et sentez-vous cette odeur de bon pain chaud ? Avec un peu de chance vous assisterez à la cuisson dans le four à pain. Quant à l'écomusée, il vous transportera au siècle dernier. Pour terminer, partez à la découverte des marais de la vallée du Branlin au travers un sentier de promenade pour découvrir ce site naturel remarquable. Mais ça donne faim tout ça ! Pas de soucis, sur place l'auberge vous permettra de recharger vos batteries avec de bons plats bio et locaux en terrasse ou à l'auberge.



Galerie de l'Ancienne Poste

☎ 03 86 74 33 00

Place de l'Hôtel de Ville

🌐 <http://www.galerie-ancienne-poste.com>

15.8 km

📍 TOUCY



Créée sous forme associative en 1997, la Galerie de l'Ancienne Poste figure aujourd'hui en France parmi les lieux majeurs d'exposition de céramiques contemporaines. Dans le cadre d'un hôtel particulier du XVIIe s. sont présentées des pièces uniques signées de leurs auteurs qui témoignent d'un art en constante évolution. Située à Toucy, petite ville de Puisaye-Forterre en Bourgogne, la Galerie de l'Ancienne Poste invite des céramistes de renom à venir exposer leurs dernières créations.



Maison natale de Colette

☎ 03 86 44 44 05

8-10, rue Colette

🌐 <http://www.maisondecolette.fr>

16.1 km

📍 SAINT-SAUVEUR-EN-PUISAYE



Voyagez à travers le temps à la rencontre de la plus célèbre des bourguignonnes : l'écrivain Colette. Maison et jardins ont été fidèlement reconstitués d'après les textes de l'auteur et les documents d'archives : couleurs, papiers peints, mobilier permettent de retrouver l'ambiance d'une maison bourgeoise à la fin du XIXe siècle. Tout au long de l'année, la maison de Colette vous propose également des festivals, des lectures, des conférences, des ateliers et des projections.



Château de Ratilly

☎ 06 09 12 13 74

Treigny

🌐 <http://www.chateauderatilly.fr>

17.0 km

📍 TREIGNY-PERREUSE-SAINTE-COMME



Au débouché d'un petit chemin de terre surgit l'impressionnante façade du Château de Ratilly, véritable forteresse médiévale construite sur des fondations du XIe s., achevée au XIIIe, puis transformée pour partie à la Renaissance. Les quatre tours d'angle, les deux tours d'entrée défendant le pont-levis, les douves, le pigeonnier entourent la charmante cour intérieure carrée. Depuis 1951, l'atelier de poterie, les expositions, spectacles et stages font de Ratilly un centre d'art de premier plan.



Le Couvent

☎ 03 86 74 75 38

4-8, rue du Couvent

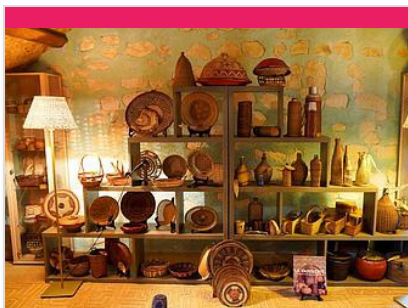
🌐 <http://www.lecouventdetreigny.com>

18.8 km

📍 TREIGNY-PERREUSE-SAINTE-COMME



Le Couvent est un bâtiment dont l'origine remonte au XVe s., autrefois propriété de la Congrégation hospitalière des sœurs de la Providence de Sens. Le Couvent, réhabilité, abrite les expositions organisées par l'Association de Potiers Créateurs de Puisaye, où se côtoient les œuvres des Potiers de l'Association et celles de leurs invités. Depuis 1982, les membres de l'Association des Potiers Créateurs de Puisaye, se sont donnés pour mission de faire découvrir la céramique contemporaine dans toute sa diversité. Trois expositions installées dans les six salles du Couvent, un festival de céramique en août, ainsi que diverses animations accueillent plus de 6 000 visiteurs.



Collection particulière de vanneries

☎ 03 86 45 47 70
12, Grande rue

🌐 <https://www.vanneries-puisaye.fr/>

19.7 km
📍 DRACY



Dans l'ancienne cidrerie de Dracy, Hélène Lawson a rassemblé quelques 350 vanneries, du XVIIIe siècle à nos jours, découvertes au fil de ses séjours et de ses voyages en Asie, en Afrique et au gré des brocantes de nos régions. Elle partage avec ses visiteurs sa passion pour ces humbles objets qui témoignent de la créativité des vanniers du monde.



Le Moulin Blot

☎ 03 86 26 44 06
Route d'Entrains
🌐 <http://www.bouhy.net>

19.8 km
📍 BOUHY



Ce moulin du XIXe siècle, avec sa toiture conique et pivotante à 360°, fut utilisé jusqu'au bout du XXe siècle. Restauré depuis 2006, l'association "Les amis du Moulin Blot" le fait revivre en produisant de la farine issue des blés du pays. Visite de l'intérieur du moulin : mécanisme d'écrasage par des meules en silex, tamis rotatif, charpente en chêne, système d'ouverture et de régulation du mouvement des ailes...



Guédelon, nous bâtissons un château fort

☎ 03 86 45 66 66
D 955
🌐 <http://www.guedelon.fr>

19.9 km
📍 TREIGNY-PERREUSE-SAINTE-COMBE



En forêt de Guédelon, au cœur d'une ancienne carrière de grès, carriers, tailleurs de pierre, maçons, bûcherons, charpentiers, forgerons, tuiliers, charretiers, cordiers... bâtissent sous vos yeux, un château fort du XIIIe siècle. Guédelon, c'est construire pour comprendre ! Faites un véritable voyage dans le temps en visitant ce chantier unique au monde et rencontrez les ouvriers et artisans en activité : ils vous feront partager la formidable aventure des bâtisseurs du Moyen Âge.



Parc naturel de Boutissaint

☎ 03 86 74 18 18#06 34 20 83 20
Treigny
🌐 <https://www.boutissaint.com/>

22.0 km
📍 TREIGNY-PERREUSE-SAINTE-COMBE



Les biches, grands cerfs, daims, sangliers et autres habitants de ces lieux évoluent en toute liberté dans cet environnement préservé : 420 ha de forêt où vivent 400 animaux en totale liberté. Au détour des chemins, nous sommes émerveillés par la rencontre des animaux sauvages... D'autres animaux sont en enclos : sangliers, bisons d'Europe, mouflons Corse...



Réservoir du lac du Bourdon

☎ 03 86 74 10 07

22.0 km
📍 SAINT-FARGEAU



Au cœur de la Puisaye-Forterre, le Lac du Bourdon c'est l'endroit qu'il vous faut lorsqu'on aime les loisirs nautiques et de plein air : canoë-kayak, pédalos, voile, planche à voile et en juillet-août, baignade surveillée et initiation à l'aviron. Balade, camping, restauration et équitation autour du Bourdon.



Musée d'Art et d'Histoire de Puisaye

☎ 03 86 45 73 05

5, rue Paul-Huillard

🌐 <https://www.mah-puisaye.fr/>

23.7 km

📍 VILLIERS-SAINT-BENOIT



Installé dans une belle demeure bourgeoise du XVIII^e s. transformée en musée. Au rez-de-chaussée, reconstitution d'une cuisine bourgeoise poyaudine. Une bibliothèque présentant une table de changeur du XVI^e s. Une salle à manger présentant un tableau attribué à Hyacinthe Rigaud (1659-1743), une collection de céramiques, ainsi qu'un buffet art-nouveau dessiné par Paul Huillard, architecte décorateur, donateur du musée à la commune de Villiers-Saint-Benoît.



Château de Saint-Fargeau

☎ 03 86 74 05 67

Place du château

🌐 <http://www.chateau-de-st-fargeau.com>

25.7 km

📍 SAINT-FARGEAU



L'origine du château remonte au Xe s. et à l'évêque d'Auxerre, Héribert, frère de Hugues Capet. Reconstitué, agrandi, embelli par ses propriétaires successifs, dont les plus célèbres furent Jacques Cœur et Mademoiselle de Montpensier dite la Grande Mademoiselle, il se présente comme un majestueux pentagone de briques roses, aux tours d'angle couronnées de campaniles, avec une cour intérieure construite par Le Vau et un parc à l'anglaise. Le château de Saint-Fargeau, qui fut le berceau de la famille maternelle de l'académicien Jean d'Ormesson, est largement évoqué dans le roman de ce dernier, Au plaisir de Dieu, et a servi de cadre au tournage du feuilleton télévisé tiré de cette œuvre.



La ferme du Château

☎ 03 86 74 03 76

Allée des Platanes

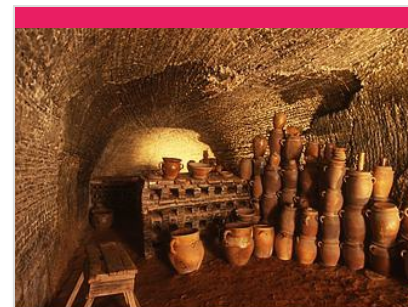
🌐 <http://www.ferme-du-chateau.com>

26.2 km

📍 SAINT-FARGEAU



La Ferme du Château est un endroit remarquable, instructif et un retour en arrière des plus agréables avec ses animaux en liberté (chèvres, veaux, poules, cochons, canards, oies...). Profitez des nombreuses animations qui raviront petits et grands : dégustez un morceau de pain sorti tout droit du four, donnez le biberon aux veaux et aux chevreaux, goûtez le lait de chèvre encore chaud, baladez-vous en poney dans la ferme, caressez tous les animaux présents !



Maison de la Mémoire potière

☎ 03 86 39 63 72

29 Faubourg des Poteries

🌐 <https://www.maisondelamemoirepotiere.fr/>

27.2 km

📍 SAINT-AMAND-EN-PUISAYE



Rare vestige quasiment intact des poteries du 19^e siècle, l'ancienne poterie de Monsieur Gaubier dit Cadet aujourd'hui "Maison de la mémoire potière" offre un ensemble complet et quasi unique de bâtiments typiques de la production potière. Les visites guidées vous replaceront dans l'ambiance du début du siècle et vous feront découvrir à travers ce site l'histoire de la poterie en Puisaye. Une démonstration de tournage pourra conclure votre visite.



Ville de Saint-Amand-en-Puisaye

☎ 03 86 39 63 15

6, Grand Rue - 58310 SAINT-AMAND-EN-PUISAYE

🌐 <http://www.ot-puisaye-nivernaise.fr>

27.3 km
📍 SAINT-AMAND-EN-PUISAYE



Saint-Amand a rejoint le réseau des "Villes et Métiers d'art". Au milieu d'une campagne vallonnée, venez visiter le berceau de la poterie, ses boutiques, ses nombreux ateliers où vous serez accueillis par les artisans. Ne manquez pas le musée du Grès installé dans un château du 16^e siècle et la Maison de la Mémoire potière. Crédit Photo : H. Monnier/FTM



Galerie l'Art et la Matière

☎ 03 86 39 63 72
17, grande rue

27.3 km
📍 SAINT-AMAND-EN-PUISAYE 🏛️ X

La Galerie l'art et la matière est gérée par la mairie de Saint Amand en Puisaye référencée Ville et Métiers d'Art et est dédiée à la promotion des œuvres d'artistes et d'artisans. Vous pourrez y découvrir diverses expositions temporaires.



La Fabuloserie - Musée d'art hors-normes/art brut

☎ 03 86 63 64 21
1, rue des Canes Dicy

🌐 <http://www.fabuloserie.com>
41.9 km
📍 CHARNY OREE DE PUISAYE 🏛️ Y

La Fabuloserie, ce musée d'art hors-normes/art brut, dont le nom évoque bien le merveilleux, comprend la "maison-musée" où sont présentées plus de 1 000 œuvres créées par des autodidactes, et un « jardin habité », où l'on découvre au pourtour d'un étang des œuvres d'habitants paysagistes. Sans oublier l'émouvant Manège de Petit Pierre de renommée internationale ! Petits et grands, habitués des musées ou non, cette balade de 2 h ou plus, vous ravira !



Les Sept Ecluses de Rogny

☎ 03 86 74 57 66
Rue Hugues Cosnier

🌐 <https://www.7ecluses-canaldebriare.fr/>

42.3 km
📍 ROGNY-LES-SEPT-ECLUSES 🏛️ Z

Relier « de Loire en Seine », deux bassins fluviaux par un canal à écluses alimenté par un bief réservoir sur la ligne de partage des eaux, tel était l'audacieux projet conçu à la fin du XVI^e siècle. par l'ingénieur Hugues Cosnier, encouragé par Henri IV et son ministre Sully. La réalisation du canal - l'actuel canal de Briare - commença en 1604 : douze mille ouvriers y travaillèrent, protégés des menaces des grands propriétaires terriens par six mille hommes de troupe. Un exceptionnel ouvrage d'art, constitué de six, puis de sept écluses accolées, permet de franchir un dénivelé de 24 mètres. Mises en service en 1642, elles fonctionneront sans interruption jusqu'en 1887, date d'ouverture d'un nouveau tracé contournant la colline, avec six écluses espacées, adaptées au nouveau gabarit Freycinet. Les Sept-Écluses de Rogny restent un ouvrage d'art étonnant.



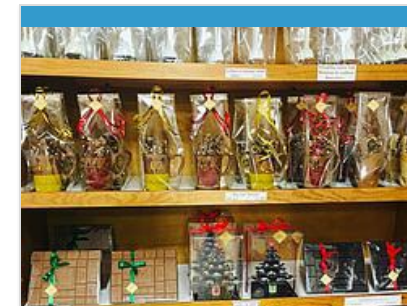
Les Paniers Repas de nos Fermes

Lieu-dit Les Frémis

🌐 <https://les-paniers-repas-de-nos-fermes.fr/>

24.8 km
📍 TANNERRE-EN-PUISAYE 🍷 1

Faites-vous livrer des paniers "repas" fermiers dans votre hébergement de vacances en Puisaye-Forterre ! Pour une arrivée sereine, les pieds sous la table. Faites-vous livrer pour votre séjour, des "Panier repas issus de nos fermes" clé en main dans votre gîte, camping, résidence secondaire, chez des amis... Pour une arrivée en toute quiétude, nous nous mettons en relation avec le propriétaire de votre hébergement et nous remplissons le frigo pour vous...



Pâtissier Chocolatier Biscuitier Fléçais

☎ 03 86 74 06 71
1, rue des Lions

🌐 <http://www.patisserie-flechain.com>

25.8 km
📍 SAINT-FARDEAU 🍷 2

Spécialités maison : macarons de la Puisaye (délicieux petits gâteaux moelleux aux amandes), les croquets tendres (gâteaux tendres et friable, idéal à déguster avec un thé ou un café).

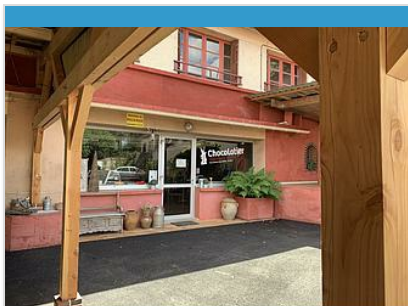
Mes recommandations (suite)

Découvrir La Puisaye

Top 10

OFFICE DE TOURISME PUISAYE-FORTERRE
WWW.PUISAYE-TOURISME.FR

EN BOURGOGNE
LA PUISAYE
A DU GÉNIE!



Sébastien Métoyer

☎ 03 86 91 65 15#06 16 71 13 11

Domaine du Moulin Rouge 7, lieu dit le
Moulin Rouge

🌐 <http://www.domaine-moulin-rouge.com>

34.8 km

📍 CHARNY OREE DE PUISAYE 3

Passionné par son métier et passionnant quand il en parle, Sébastien Métoyer revisite le chocolat en le mariant à de nouvelles saveurs. Au Domaine du Moulin Rouge, il imagine invente et élabore les recettes de chocolat noire à 70 et 100% de beurre de cacao aux parfums extraordinaires. Venez déguster ses surprenantes créations aux alliances inattendues: chocolat au basilic, estragon, cèpe, et même... truffe noire !



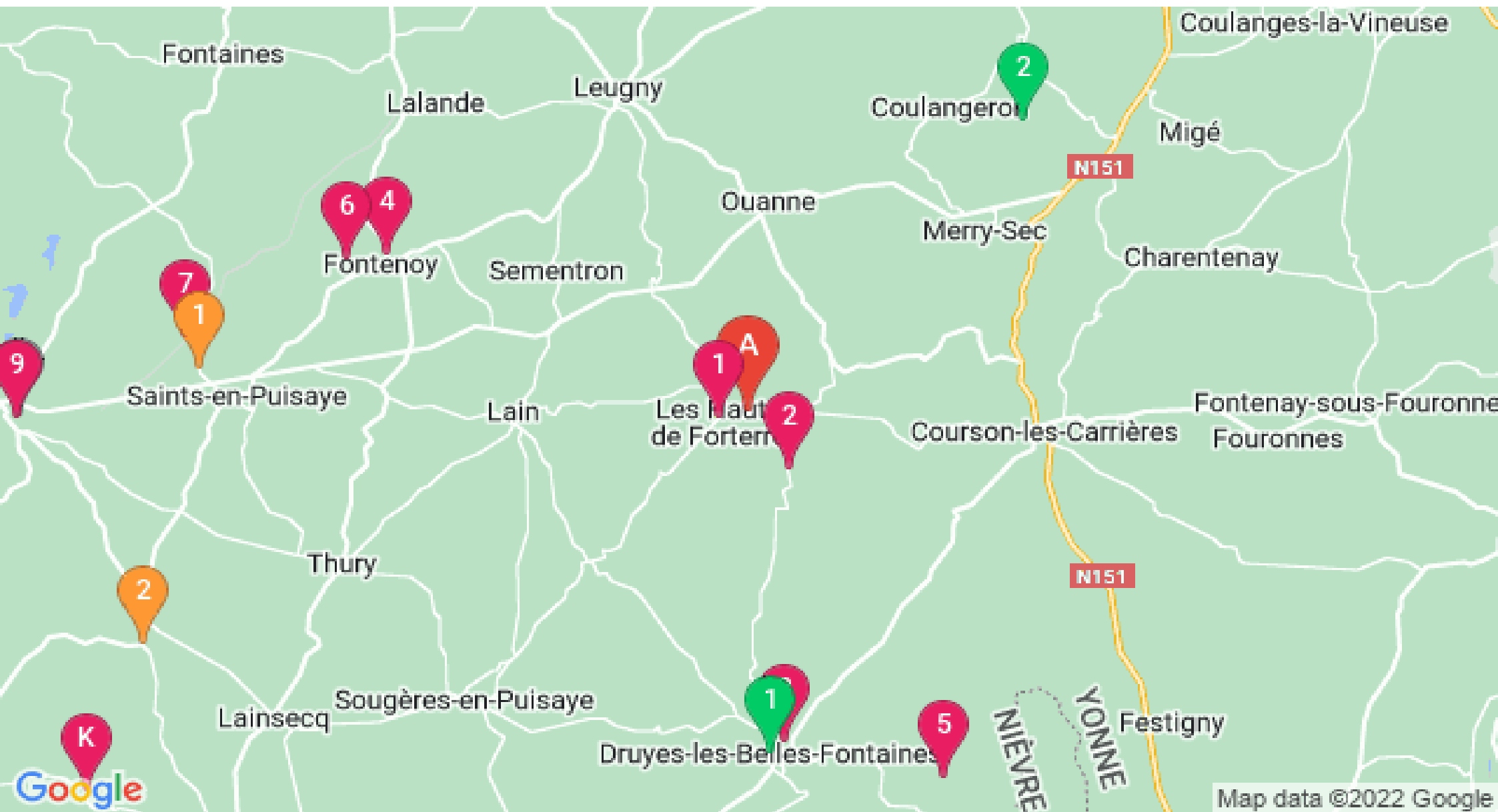
Map data ©2022 Google

Mes recommandations (suite)

Découvrir La Puisaye

Top 10

OFFICE DE TOURISME PUISAYE-FORTERRE
WWW.PUISAYE-TOURISME.FR



: Restaurants : Activités et Loisirs : Nature : Culturel : Dégustations